



TRA2TP

Tablero alternador de dos bombas en sistema de llenado de tinacos múltiples por presión, con protección por nivel bajo en cisterna.

Descripción

Los controles LH de la serie TRA2TP están diseñados para alternar dos bombas en cada ciclo de operación (sin simultaneo) en un sistema de llenado de tinacos múltiples por presión con retardo programable de 0 a 60 minutos para la activación de la bomba correspondiente al ciclo de alternación; se manufacturan para voltajes de operación en corriente trifásica 220 V c.a.~ o 440 V c.a.~, integrando arrancadores a voltaje pleno y la protección contra operación en vacío por nivel bajo en la cisterna de succión.

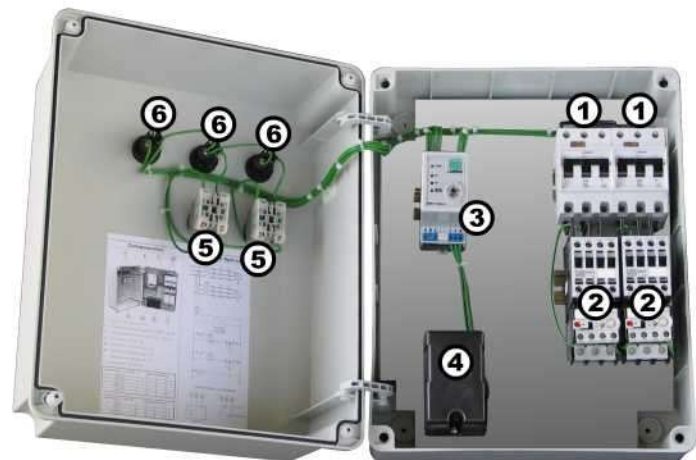
Su aplicación principal es en sistemas de llenado de tinacos múltiples por presión.

Características

- Gabinete de plástico ABS a prueba de intemperie (IP-65) para sobreponer en pared.
- Interruptores termomagnéticos de protección.
- Arrancadores a tensión plena con protección térmica en las tres fases.
- Controlador **PPLC** pre-programado para alternar dos bombas con retardo programable de 0 a 60 minutos para la activación de la bomba correspondiente en el ciclo de alternación y protección por nivel bajo en la cisterna de succión (Mod. LA2TP).
- Selectores de operación (auto-fuera-manual).
- Focos piloto indicadores de función.
- Interruptor de presión integrado con rango de 0 a 4.5 Kg/cm² y una salida para conexión de 1/4" (6.3 mm) a tubería de cobre flexible.



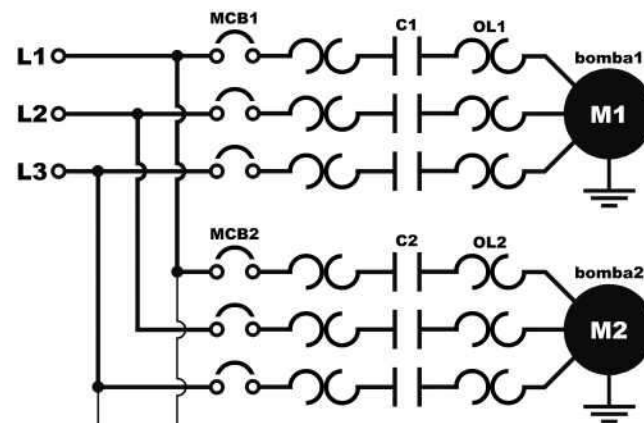
control aprobado con:



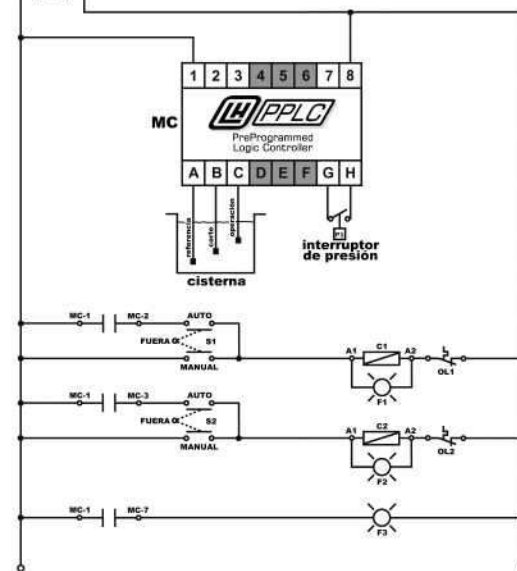
Alimentación 3 Φ / 220 V c.a. ~ / 60 Hz	HP max.	KW max.
TRA2TP J0D	2	1.5
TRA2TP J1D	3	2.2
TRA2TP J2D	5	3.7
TRA2TP J3D	7.5	5.6
TRA2TP J4D	10	7.4
TRA2TP J5D	15	11
TRA2TP J6D	20	15

Alimentación 3 Φ / 440 V c.a. ~ / 60 Hz	HP max.	KW max.
CCA2TP J0C	5	3.7
CCA2TP J2C	10	7.4
CCA2TP J4C	20	15
CCA2TP J6C	30	23

Diagrama de Conexiones Típicas



T (utilizado en sistemas de 440 V c.a. ~)



- ① Interruptores Termomagnéticos MCB1, MCB2
- ② Arrancadores Automáticos C1/OL1, C2/OL2
- ③ Módulo de Control MC
- ④ Interruptor de Presión P1
- ⑤ Selectores de Mando S1, S2
- ⑥ Focos Piloto F1, F2, F3